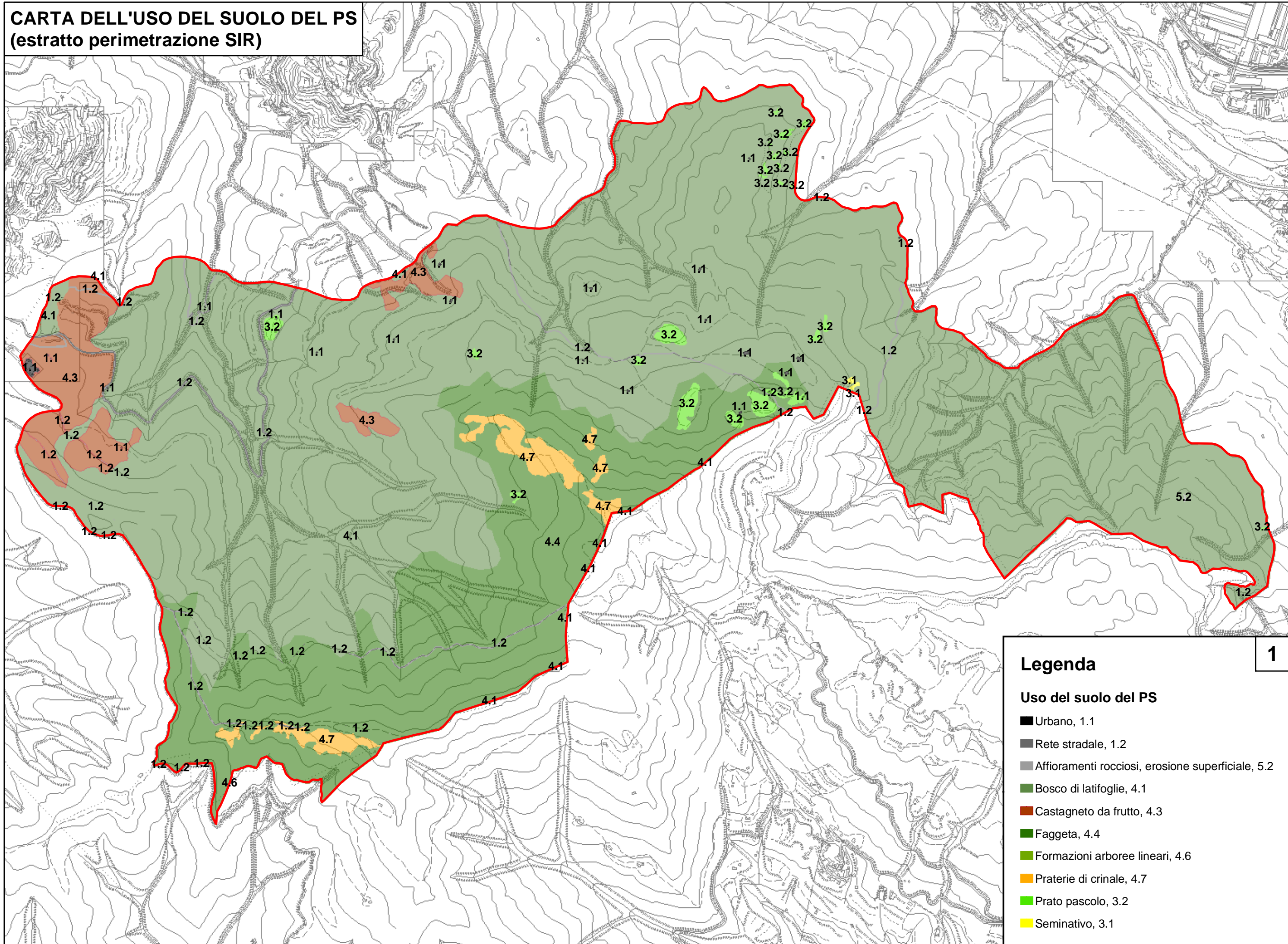


**CARTA DELL'USO DEL SUOLO DEL PS**  
**(estratto perimetrazione SIR)**



**Legenda**

- Uso del suolo del PS**
- Urbano, 1.1
  - Rete stradale, 1.2
  - Affioramenti rocciosi, erosione superficiale, 5.2
  - Bosco di latifoglie, 4.1
  - Castagneto da frutto, 4.3
  - Faggeta, 4.4
  - Formazioni arboree lineari, 4.6
  - Praterie di crinale, 4.7
  - Prato pascolo, 3.2
  - Seminativo, 3.1