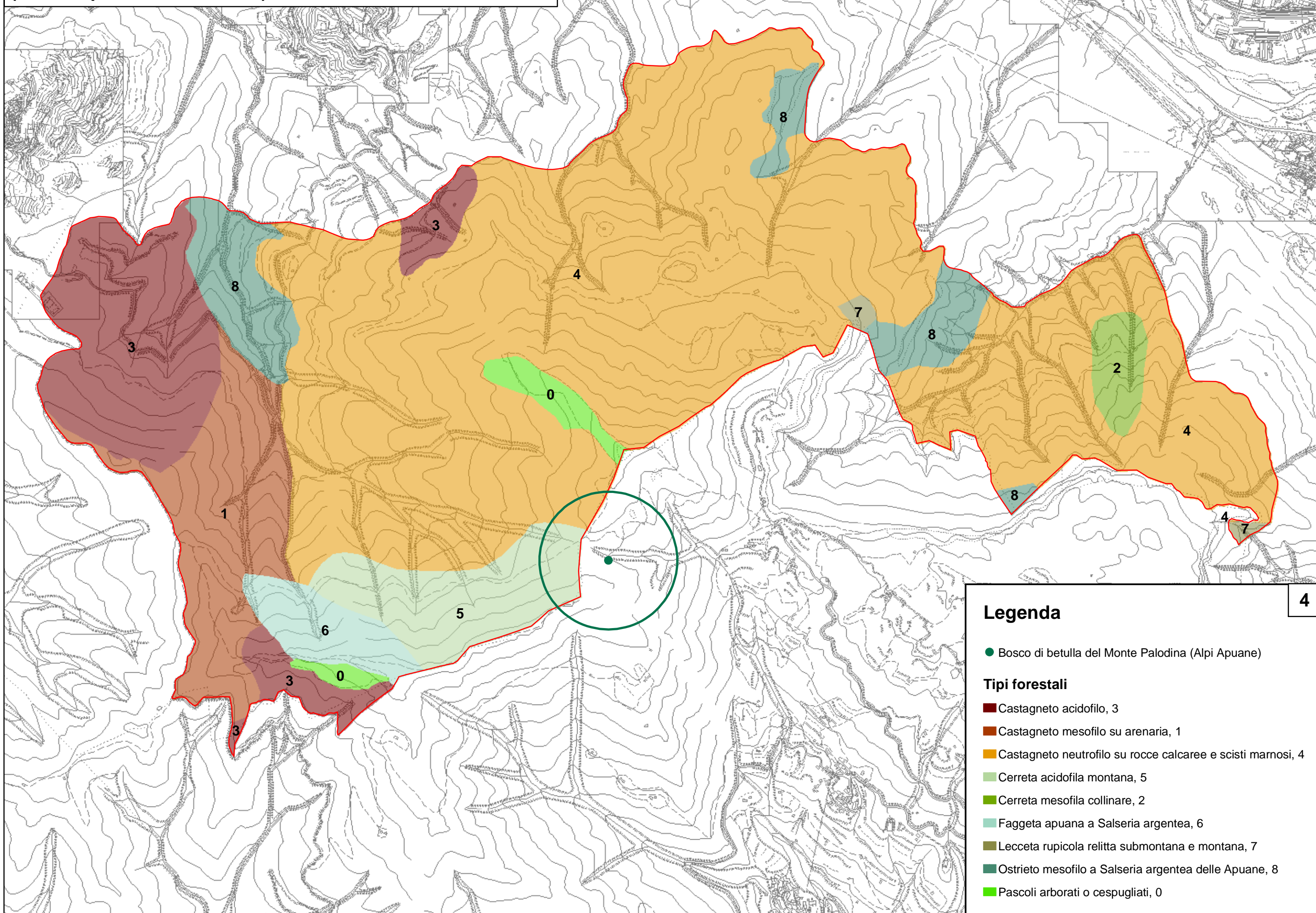


**CARTA DELLA VEGETAZIONE FORESTALE - AdB SERCHIO
(estratto perimetrazione SIR)**



Legenda

- Bosco di betulla del Monte Palodina (Alpi Apuane)

Tipi forestali

- Castagneto acidofilo, 3
- Castagneto mesofilo su arenaria, 1
- Castagneto neutrofilo su rocce calcaree e scisti marnosi, 4
- Cerreta acidofila montana, 5
- Cerreta mesofila collinare, 2
- Faggeta apuana a Salseria argentea, 6
- Lecceta rupicola relitta submontana e montana, 7
- Ostrieto mesofilo a Salseria argentea delle Apuane, 8
- Pascoli arborati o cespugliati, 0