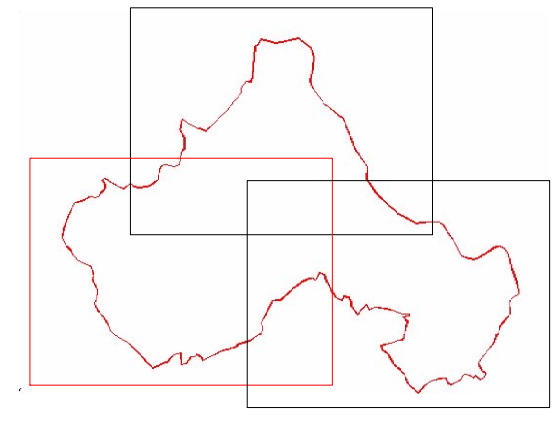


COMUNE DI GALLIANO  
PROVINCIA DI LUCCA

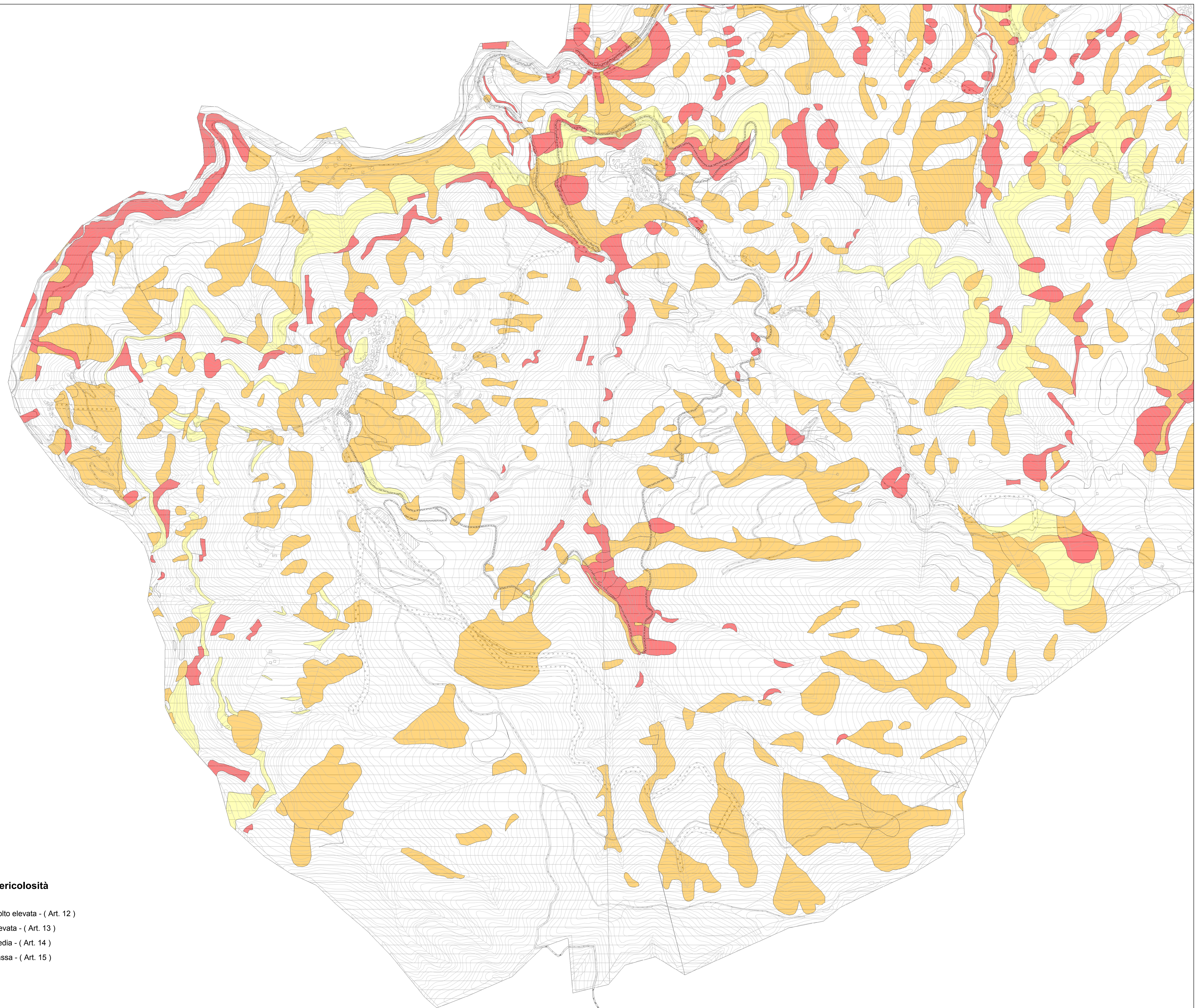
PIANO REGOLATORE GENERALE  
REGOLAMENTO URBANISTICO



CARTA DEL RISCHIO DA FRANA  
Autorità di Bacino Piave del Fiume Serchio  
Piano di Bacino - "Studio "Acquisto litrologico"  
Approvato con Del. C.R.T. n° 20 del 01 febbraio 2005

SOVRAPPOSTO  
CARTA DELLA VULNERABILITA'  
CARTA DELLA FRANOSITA'  
DEL BACINO DEL FIUME SERCHIO

in scala 1:5000



**Legenda**

**Grado di Vulnerabilità**

- Grado di Vulnerabilità 5
- Grado di Vulnerabilità 4
- Grado di Vulnerabilità 3
- Grado di Vulnerabilità 2
- Grado di Vulnerabilità 1

**Classi di Pericolosità**

- P4 - Molto elevata - ( Art. 12 )
- P3 - Elevata - ( Art. 13 )
- P2 - Media - ( Art. 14 )
- P1 - Bassa - ( Art. 15 )